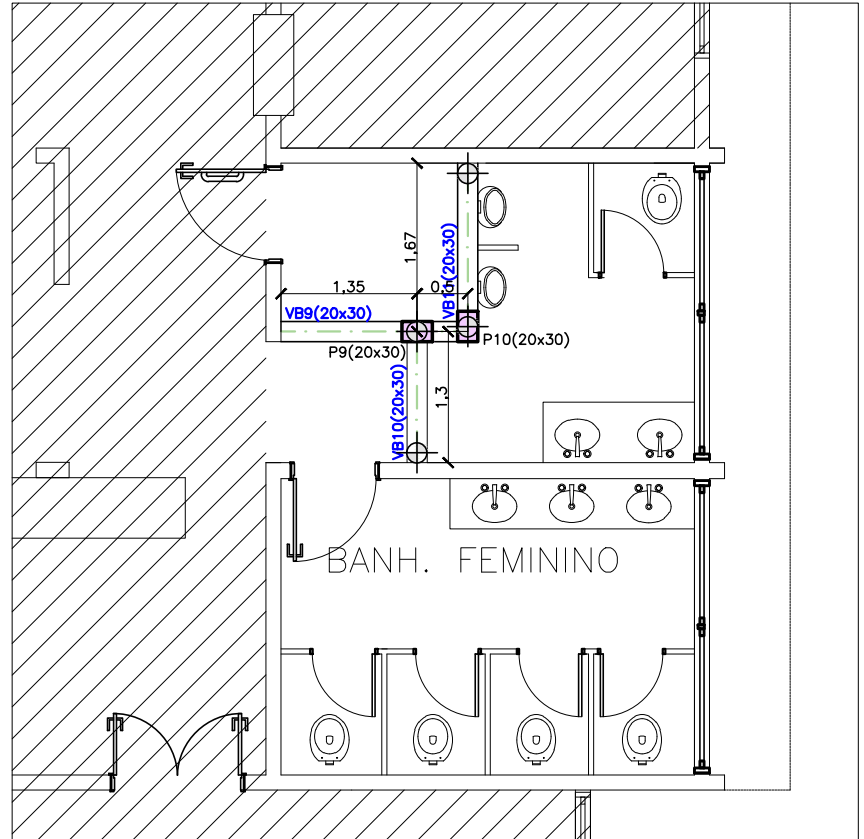
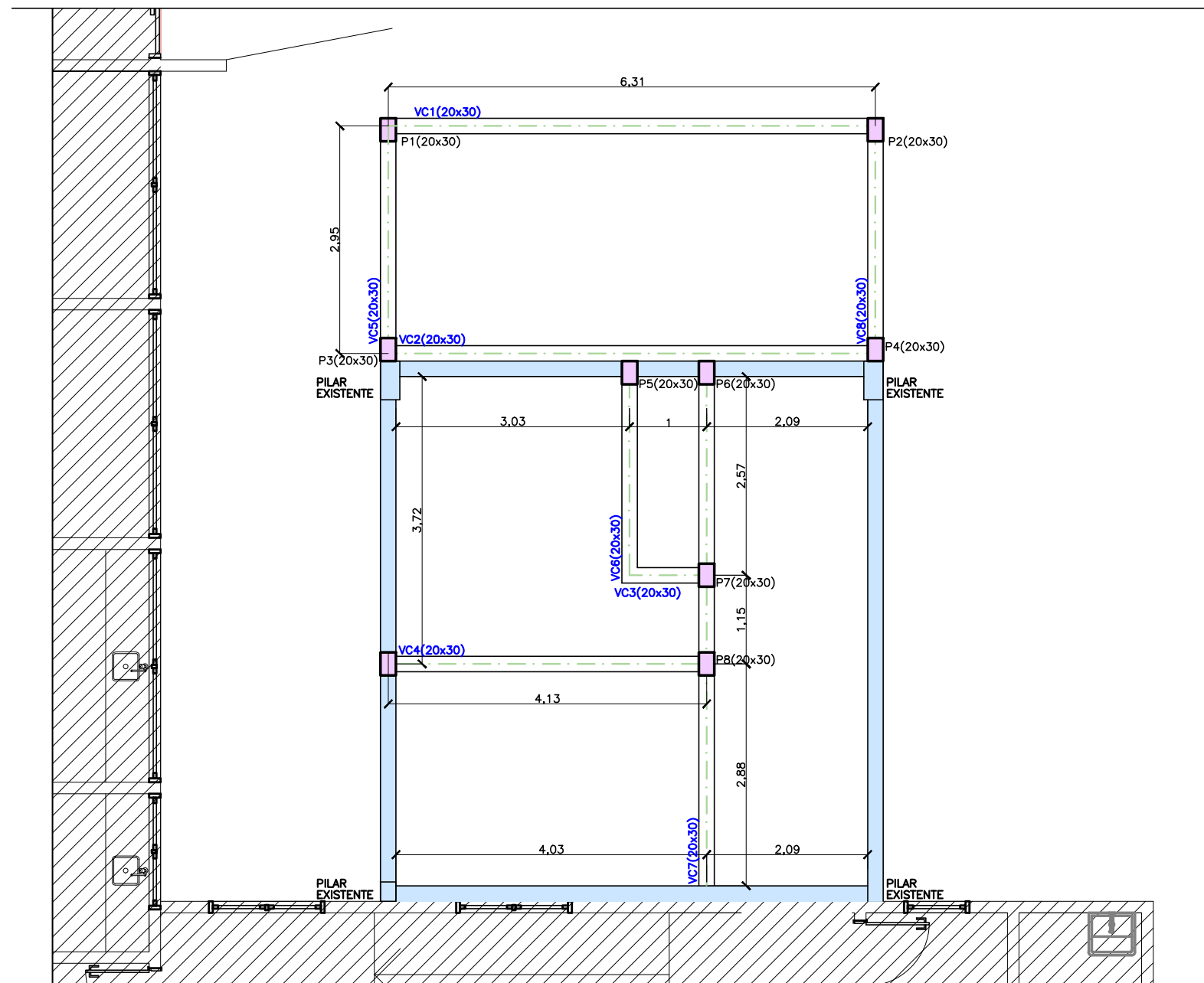


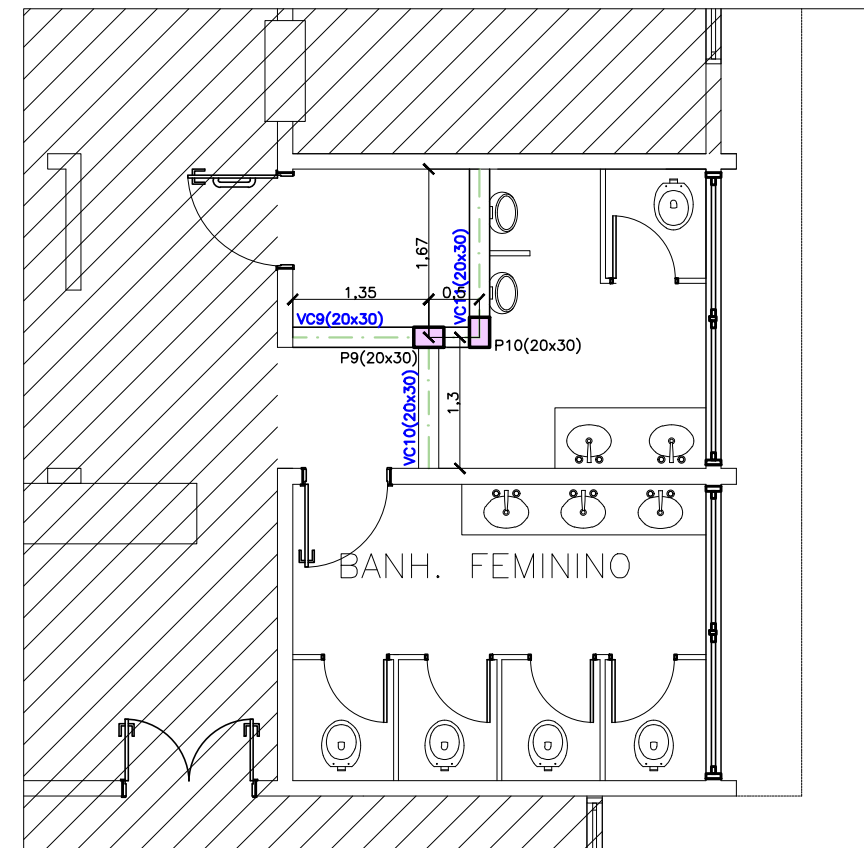
FORMAS DA FUNDAÇÃO  
ESCALA 1:75



FORMAS DA FUNDAÇÃO  
ESCALA 1:75



SUPERESTRUTURA  
ESCALA 1:75



SUPERESTRUTURA  
ESCALA 1:75

ACO	POS	BIT	QUANT	COMPRIM	UNIT	TOTAL
VB01						
50A	1	10,0	2	679	1358	
50A	2	10,0	2	679	1358	
60B	3	6,3	42	98	4032	
VB02						
50A	1	10,0	2	679	1358	
50A	2	10,0	2	679	1358	
60B	3	6,3	42	98	4032	
VB03						
50A	1	10,0	2	148	296	
50A	2	10,0	2	148	296	
60B	3	6,3	7	98	672	
VB04						
50A	1	10,0	2	461	922	
50A	2	10,0	2	461	922	
60B	3	6,3	28	98	2688	
VB05						
50A	1	10,0	2	343	686	
50A	2	10,0	2	343	686	
60B	3	6,3	20	98	1920	
VB06						
50A	1	10,0	2	305	610	
50A	2	10,0	2	305	610	
60B	3	6,3	18	98	1728	
VB07						
50A	1	10,0	2	708	1416	
50A	2	10,0	2	708	1416	
60B	3	6,3	44	98	4224	
VB08						
50A	1	10,0	2	343	686	
50A	2	10,0	2	343	686	
60B	3	6,3	20	98	1920	
VB09						
50A	1	10,0	2	233	466	
50A	2	10,0	2	233	466	
60B	3	6,3	13	98	1248	
VB10						
50A	1	10,0	2	178	356	
50A	2	10,0	2	178	356	
60B	3	6,3	9	98	884	
VB11						
50A	1	10,0	2	215	430	
50A	2	10,0	2	215	430	
60B	3	6,3	12	98	1152	
RESUMO AÇO CA-50A E CA-60B						
ACO	BIT	COMPR	PESO			
50A	10,0	188.948	155,75			
60B	6,3	268,28	67,32			
Concreto				28,47	m³	
Área da forma				194,45	m²	

ACO	POS	BIT	QUANT	COMPRIM	UNIT	TOTAL
VC01						
50A	1	10,0	2	679	1358	
50A	2	10,0	2	679	1358	
60B	3	6,3	42	98	4032	
VC02						
50A	1	10,0	2	679	1358	
50A	2	10,0	2	679	1358	
60B	3	6,3	42	98	4032	
VC03						
50A	1	10,0	2	148	296	
50A	2	10,0	2	148	296	
60B	3	6,3	7	98	672	
VC04						
50A	1	10,0	2	461	922	
50A	2	10,0	2	461	922	
60B	3	6,3	28	98	2688	
VC05						
50A	1	10,0	2	343	686	
50A	2	10,0	2	343	686	
60B	3	6,3	20	98	1920	
VC06						
50A	1	10,0	2	305	610	
50A	2	10,0	2	305	610	
60B	3	6,3	18	98	1728	
VC07						
50A	1	10,0	2	708	1416	
50A	2	10,0	2	708	1416	
60B	3	6,3	44	98	4224	
VC08						
50A	1	10,0	2	343	686	
50A	2	10,0	2	343	686	
60B	3	6,3	20	98	1920	
VC09						
50A	1	10,0	2	233	466	
50A	2	10,0	2	233	466	
60B	3	6,3	13	98	1248	
VC10						
50A	1	10,0	2	178	356	
50A	2	10,0	2	178	356	
60B	3	6,3	9	98	884	
VC11						
50A	1	10,0	2	215	430	
50A	2	10,0	2	215	430	
60B	3	6,3	12	98	1152	
RESUMO AÇO CA-50A E CA-60B						
ACO	BIT	COMPR	PESO			
50A	10,0	188.948	155,75			
60B	6,3	268,28	67,32			
Concreto				28,47	m³	
Área da forma				194,45	m²	

ACO	POS	BIT	QUANT	COMPRIM	UNIT	TOTAL
BA01						
2	50A	1	10,0	3	194	582
RESUMO AÇO CA-50A E CA-60B						
ACO	BIT	COMPR	PESO			
50A	10,0	25.872	14,49			
60B	6,3	12,54	3,14			
Concreto				0,30	m³	
Área da forma				1,21	m²	

ACO	POS	BIT	QUANT	COMPRIM	UNIT	TOTAL
PILAR						
16	50A	1	10,0	2	300	600
RESUMO AÇO CA-50A E CA-60B						
ACO	BIT	COMPR	PESO			
50A	10,0	180,4	101,02			
60B	6,3	211,2	52,80			
Concreto				1,98	m³	
Área da forma				13,20	m²	

ACO	POS	BIT	QUANT	COMPRIM	UNIT	TOTAL
ESTACA						
16	50A	1	10,0	4	300	1200
RESUMO AÇO CA-50A E CA-60B						
ACO	BIT	COMPR	PESO			
50A	10,0	211,2	118,27			
60B	6,3	387,2	96,80			
Concreto				2,97	m³	



Rua Campos Sales, 196 - Inapezinga - SP Fone/Fax: 3527-1897 e-mail: anj.habitat@terra.com.br

UBS DR. TSUYOSHI HONMA

CLIENTE: PREFEITURA MUNICIPAL DE ITAPETININGA  
LOCAL: RUA ISAÍ ISAAC, N° 350  
JARDIM MESQUITA - ITAPETININGA-SP  
ÁREA: Total - 819,94 m2 Intervenção - 66,06m2  
Terreno - 2.227,59 m2

ASSUNTO: FORMAS DA FUNDAÇÃO  
SUPERESTRUTURA  
DETALHES

FOLHA

F.U.