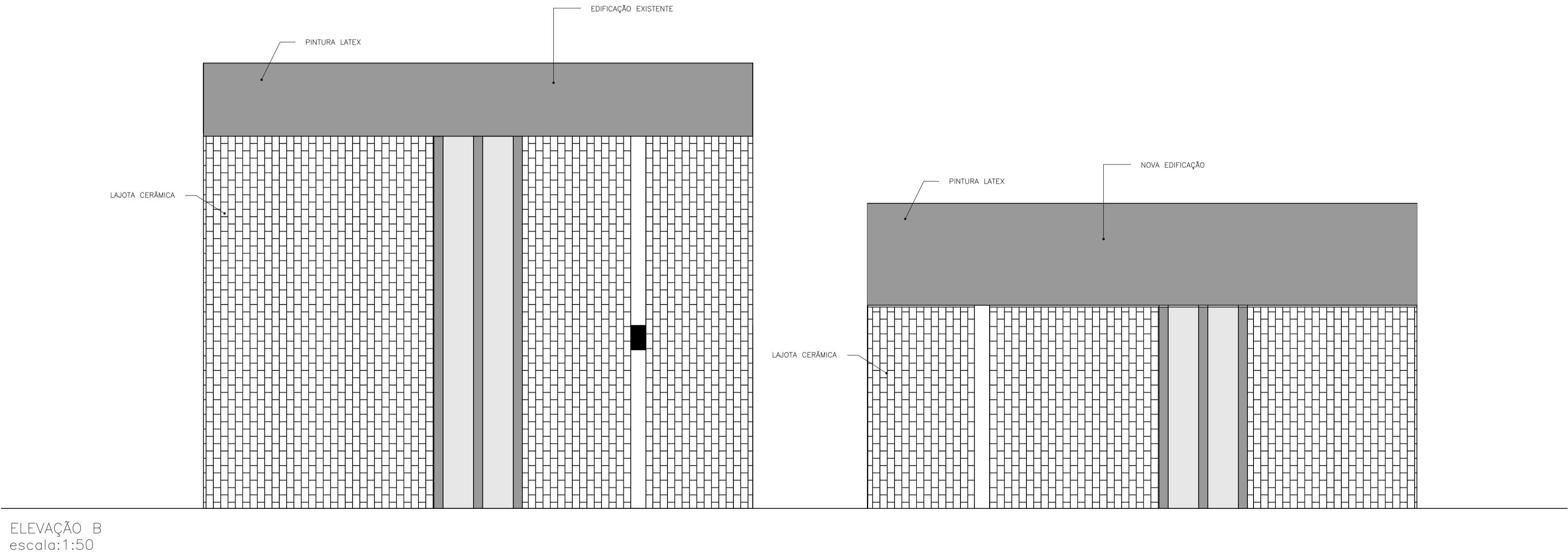


LEGENDA	
\$	INTERRUPTOR
⊕	PONTO DE LÓGICA
▽	PONTO PARA TELEFONE
⊖	TOMADA BAIXA
⊖+	TOMADA MÉDIA
⊖+	TOMADA ALTA
⊖+	PONTO PARA TV
⊖+	PONTO DE LUZ FLUORESCENTE
▬	QUADRO DE DISTRIBUIÇÃO



PROJETO BÁSICO		Folha:
		03/04
AMPLIAÇÃO FORUM ITAPETININGA		
ASSUNTO: PONTOS ELÉTRICOS E LOGÍSTICOS		
LOCAL: PAÇO MUNICIPAL DE ITAPETININGA		
ITAPETININGA-SP		
PREFEITURA MUNICIPAL DE ITAPETININGA		ESCALAS INDICADAS
PLANTA DE SITUAÇÃO	DECLARO QUE A APROVAÇÃO DO PROJETO, NÃO IMPLICA NO RECONHECIMENTO, POR PARTE DA PREFEITURA DO DIREITO DE PROPRIEDADE DO TERRENO.	
	PREFEITO MUNICIPAL	
QUADRO DE ÁREAS		RESPONSÁVEL TÉCNICO
TOTAL A CONSTRUIR		378,00m²
		ENG. MÔNICA P. L. TAKAHASHI
		CREA: 5062080122